

SQL Server Management Studio.

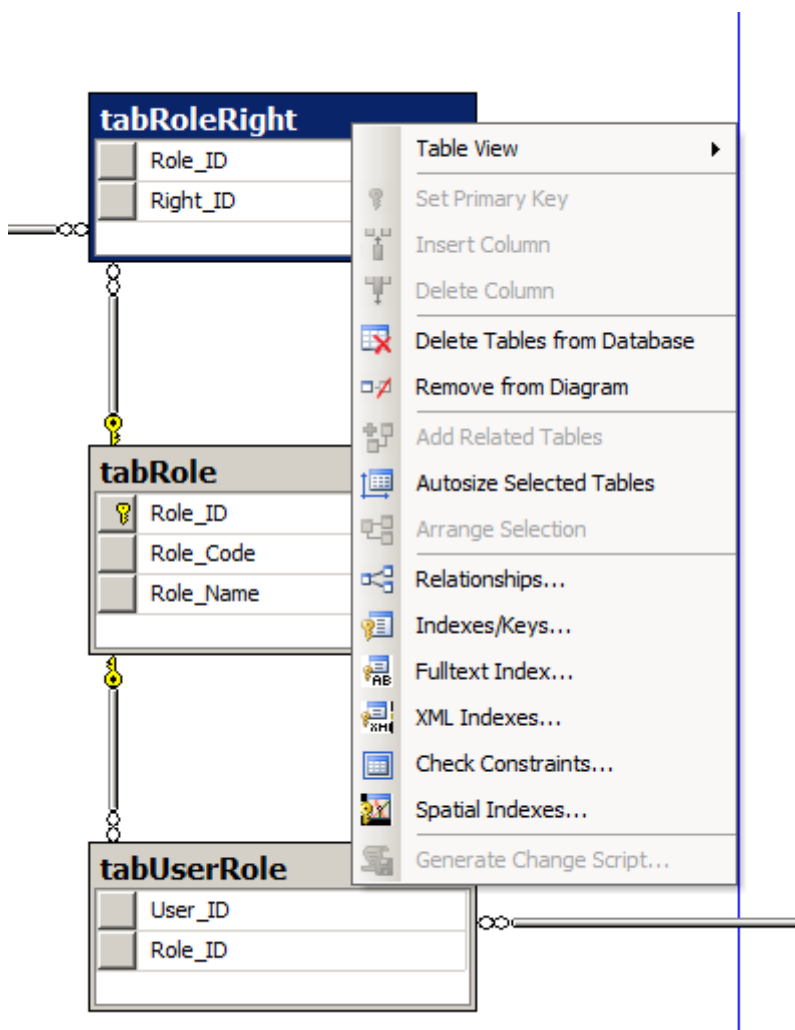
Доработки диаграмм.

Доработки касаются диаграмм.

1. Диаграмма. Контекстное меню

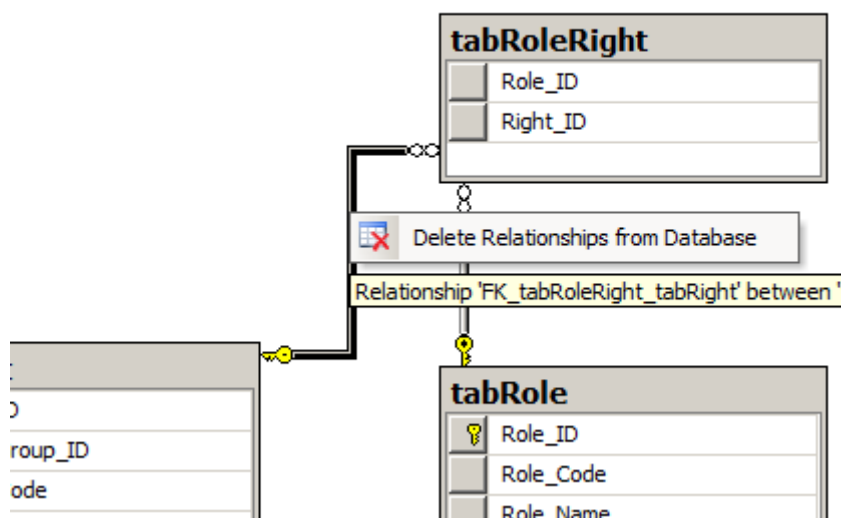
Добавить пункты в контекстное меню, которое вызывается по правому клику мыши. После «Table View» добавить пункты:

- a. Design
- b. Select Top 100 Rows
- c. Edit Top 100 Rows

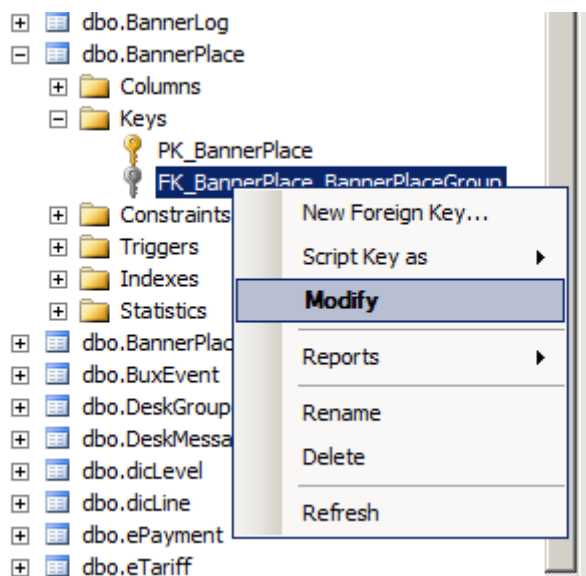


На этих пунктах должна висеть ровно такая же функциональность, которая вызывается этими пунктами с контекстного меню таблицы.

2. Диаграмма. Внешние ключи.



Требуется к пункту контекстного меню «Delete Relationships from Database» добавить пункт редактирования данного ключа, аналогично тому, как происходит вызов окна редактирования с окна 2.



В идеале добавить пункт «Detail» с выводом информации о ключе.